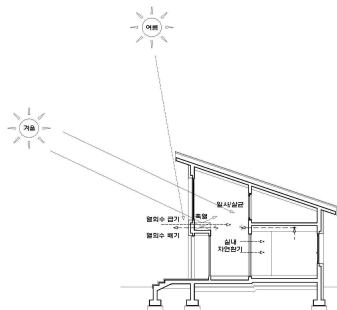


자연환기형 친환경주택



더 좋은 집을, 더 저렴하게.....

가격, 성능, 형태 최상의 만족

- 설계원칙 -

- 기본배치 : 남향 배치 원칙 (태양의 일사조건 최대한 반영)
- 외부평면 : 장방형 간결한 형태 (에너지절약 / 공사비 절감/하차발생 최소화)
- 내부평면 : 다양한 공간이 형성될 수 있는 선이공간 복합형
- 지붕형태 : 경사지붕을 이용한 환경친화적 형태 및 방수하차 발생 최소화
- 단열방식 : 외단열 방식이 기본
- 창호설치 : 3중창 시스템창호 또는 2중 미닫이 창호 중 협의
- 환기방식 : 적정기술 low-tech 청정공간 열회수형 자연환기방식
- 구조방식 : 철근콘크리트 방식 기본 / 기타(목조, 철골조) 방식 협의
- 공간구성 : 가변성, 투명성, 확장성, 다양성
- 환경원리 : 복사열, 축열, 대류, 열교환, 자재정화원리, 필터링 등 자연 현상 이용

아트리움과 적정기술로

만들어지는
자연환기형 친환경주택

자연의 원리로 디자인된
• **멋있는 집** •

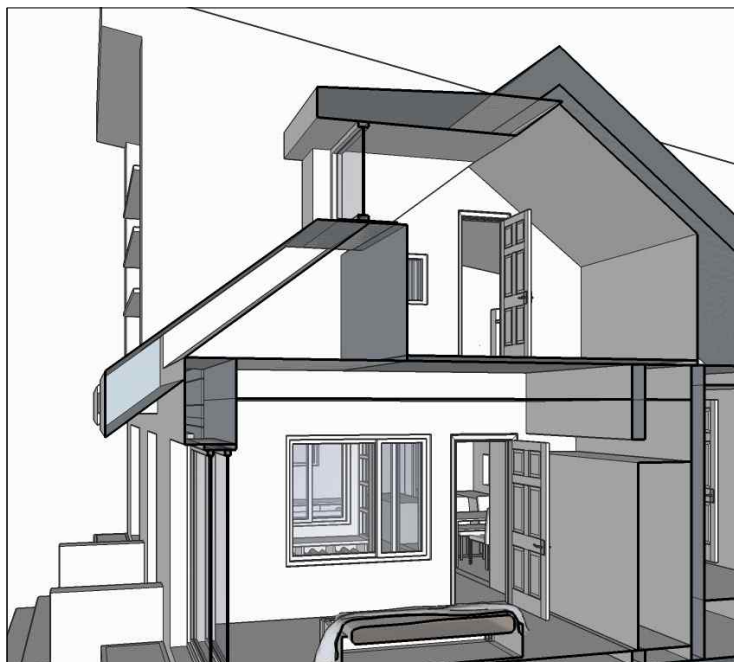
미세먼지, 바이러스 차단
건강한 집

습도조절, 살균작용
쾌적한 집

공사비와 에너지가 절약되는
경제적인 집

공간변화가 다양한
감동적인 집

아트리움은 난방하지 않는 (비)난방공간을 원칙으로 하며, 태양의 빛과열, 공기순환원리 등을 이용한 순수 자연적인 요소로 온도조절효과를 만들어, 높은 천장과 공간체적에도 불구하고 에너지 손실이 최소화 되도록 설계되어 있습니다.



(주)그린포럼건축사사무소 | 그린리모델링코리아(주)

www.greenpassivehouse.co.kr

※ 본 계획안은 지식재산권 보호를 받고 있습니다.